

ПРОЕКТ ИСКУССТВЕННОГО ЛЕСОВОССТАНОВЛЕНИЯ

сентябрь-октябрь 2020 г.

Период лесовосстановления начало, окончание (месяц, год)

1. Характеристика местоположения лесного участка

Арендатор лесного участка	ООО «Лес-Сервис»
Лесничество	Моркинское лесничество-филиал ГКУ РМЭ «Востокмежупрлес»
Участковое лесничество	Уньжинское
Лесной участок	Алексеевский
№ квартала	36
№ выдела	11
Площадь лесного участка, га	1,2

2. Характеристика лесорастительных условий лесного участка

Тип леса	Сосняк майниково-брусничный	
ТЛУ	Смбр В2	
Рельеф	ровный	
Гидрологические условия	Застой поверхностных вод отсутствует	
Почва	Тип, механический состав, влажность	Дерно-подзолистая, супесчаная слабо подзолистая, свежая
	Поврежденность почвы участка (степень)	слабое

3. Характеристика площадей лесного участка (нужное отметить)

Вырубка	Вырубка 2019г.
Гарь	-
Прогалина	-
Иные не занятые лесными насаждениями или пригодные для лесовосстановления земли	-

4. Характеристика вырубки

Количество пней на единице площади, тыс. шт./га	0,05
Состояние очистки от порубочных остатков и валежника	Удовлетворительно
Характер и размещение оставленных деревьев и кустарников	отсутствует
Степень задернения почвы	Средняя – брусника, костяника, майник, золотая розга
Степень минерализации почвы, %	10

5. Характеристика имеющегося подроста и молодняка лесных древесных пород

Состав пород	-	
Средний возраст, лет	-	
Средняя высота, м	-	
Количество деревьев и кустарников на единице площади лесного участка, тыс. шт/га	-	
Состояние лесных насаждений и их оценка	Жизнеспособность подроста	-
	Категория густоты	-
	Распределение по площади	-

6. Проектируемый способ лесовосстановления - искусственный

7. Обоснование проектируемого способа лесовосстановления, главных (ой) лесных(ой) древесных (ой) пород(ы), породного состава восстанавливаемых лесов, с учетом особенностей производства работ в различных категориях защитных лесов и особо защитных участках лесов

Обоснование проектируемого способа лесовосстановления	С учетом лесорастительных условий, в соответствии с Правилами лесовосстановления № 188 от 25.03.2019г приложение 17 таблица 2, карточки обследования назначен искусственный способ лесовосстановления методом посадки семян
Обоснование главных (ой) лесных (ой) древесных (ой) пород(ы)	С учетом местопроизрастания, почвенно-климатических условий, в соответствии Правилами лесовосстановления выбрана главная целевая порода сосна
Сопутствующие лесные древесные и кустарниковые породы	береза
Обоснование породного состава восстанавливаемых лесов	10С (создаются чистые по составу культуры в расчете на то, что естественно возобновившиеся на сравнительно широких междурядьях (3,5 м) хвойные и лиственные породы обеспечат формирование смешанного насаждения)
Схема смешения древесных и кустарниковых пород (для искусственного и комбинированного лесовосстановления)	С-С-С-С

8. Сроки и технологии (методы) выполнения работ по лесовосстановлению

Искусственное и комбинированное лесовосстановление:

Метод создания (посадка/ посев (месяц, год))	Посадка сентябрь-октябрь 2020 г	
Расчистка участка и подготовка участка	Не требуется	
Способы и сроки обработки почвы, применяемые машины и оборудование	Бороздами. сентябрь МТЗ-82+ПЛ 1	
Используемый посадочный материал	Сеянцы сосны-2х лет	
Схема размещения посадочных (посевных) мест в ряду междурядье, м	0,65x3,5	
Видовой состав культивируемых пород, ед	Главная (ые)	Сосна обыкновенная
	Сопутствующая (ие)	Береза сохраняем в составе
Густота посадки (посева), в т.ч. по породам, тыс.шт/га	Сосна 4,395	
Виды и способы ухода за лесными культурами, их кратность (агротехнический, лесоводственные уходы, дополнение и др.)	1-й год	двухкратный агротехнический уход
	2-й год	Двухкратный агротехнический уход дополнение по материалам инвентаризации
	3-й год	Однократный агротехнический уход, дополнение по материалам инвентаризации
	4-й год	Однократный агротехнический уход, дополнение по материалам

	инвентаризации
	5-й год -
	6-й год -
	7-й год -
Технология агротехнических уходов	Ручная оправка растений травы и почвы, при необходимости скашивание травянистой и не желательной древесно-кустарниковой растительности в междурядьях лесных культур на расстояние не менее одного метра от ряда культивируемой породы с обеих сторон ряда без выноса и сжигания срубленной поросли
Борьба с вредителями, болезнями леса	нет
Противопожарные мероприятия	Опашка минерализованной полосы по периметру участка
Иные мероприятия (огораживание и др.)	нет

9. Требования к используемому для лесовосстановления посадочному материалу

Древесная порода	Возраст не менее, лет	Диаметр стволика у корневой шейки не менее, мм	Высота стволика не менее, см
Сосна обыкновенная	2	2,0	12

10. Требования к молоднякам, площади которых подлежат отнесению к землям, на которых расположены леса, для признания работ по лесовосстановлению законченными

Возраст не менее, лет	Количество деревьев главных лесных древесных пород не менее, тыс.шт на 1 га	Средняя высота деревьев главных пород не менее, м
7л	2,0	1,2


11. Объём работ по лесовосстановлению

Площадь лесовосстановления, га	1,2
--------------------------------	-----

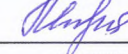
К Проекту прилагаются:

31. Карточка обследования лесного участка
32. Перечётная ведомость жизнеспособного подроста при обследовании участка лесовосстановления
33. Чертеж (схема) участка (с указанием географических координат)

Проект лесовосстановления составил:

« 30 » июля 2020г. инженер ЛП  Емельянов О.Л.
дата должность подпись Ф.И.О

Проект лесовосстановления согласован:

« 01 » августа 2020г. директор ООО «Лес-Сервис»  Брамина М.Ю.
дата должность подпись Ф.И.О

**Карточка
обследования участка № 11 / 2020 год
при выборе способа и технологии лесовосстановления**

1. Лесничество Моркинское лесничество-филиал ГКУ РМЭ «Востокмежупрлес»
2. Участковое лесничество Уньжинское
3. Лесной участок Алексеевский
4. Номер квартала 36 5. Номер выдела 11
6. Площадь 1,2
7. Категория площади лесовосстановления: вырубка 2019г.
вырубка, гарь, иная (год, месяц)
8. Исходный породный состав участка лесовосстановления: 3СЗБ2С1Ос1Е

9. Условия для работы техники:

- 9.1. Количество пней, шт./га: всего 500, ср. диаметр 32
- 9.2. Захламленность, м³/га средняя
отсутствует – менее 5 м³/га, слабая - 5-20 м³/га, средняя – 20-50 м³/га, сильная >50 м³/га
- 9.3. Доступность для работы техники доступны для обработки почвы: количество пней - до 600 шт./га, захламленность до 50 м³/га

10. Характеристика природно-климатических и лесорастительных условий лесного участка

- 10.1. Лесорастительная зона хвойно-широколиственных лесов
- 10.2. Лесной район хвойно-широколиственных (смешанных) лесов европейской части РФ
- 10.3. Целевое назначение лесов эксплуатационная
- 10.4. Почва дерново-подзолистая, свежая, супесчаная слабо подзолистая
тип, степень увлажнения, механический состав
- 10.5. Тип леса (тип вырубки, тип лесорастительных условий) Смбр В2
- 10.6. Степень задернения почвы средняя – брусника, костяника, майник, золотая розга

11. Характеристика подроста главных (целевых) пород (перечетная ведомость прилагается):

- 11.1. Средняя высота подроста, м -, 11.2. Средний возраст подроста, лет -
- 11.3. Количество, всего - тыс.шт./га, в том числе по породам -
- 11.4. Категория густоты - 11.5. Распределение по площади -
редкий, средний, густой равномерное, неравномерное, групповое
- 11.6. Жизнеспособность подроста -
жизнеспособный, нежизнеспособный

12. Характеристика возобновления мягколиственных пород:

- 12.1. Порода -, 12.2. Количество - тыс. шт./га, 12.3. Средняя высота - м

13. Источники обсеменения - _____
порода, источник: одиночные (шт./га), куртины, полосы, стены леса

14. Характеристика санитарного состояния не обследовалась _____
заселенность вредными организмами, болезни леса

15. Предложения для разработки Проекта лесовосстановления:

- 15.1. Способы лесовосстановления искусственный
естественный, искусственный, комбинированный
- 15.2. Главные (целевые) породы сосна обыкновенная
- 15.3. Срок лесовосстановления апрель-май 2021г.
начало, окончание (месяц, год)

16. Необходимость проведения предварительных и сопутствующих мероприятий:

- 16.1. Очистка вырубки, гари не требуется 17.2. Санитарные не требуется
- 16.3. Противопожарные опашка минерализованной полосы по периметру участка
- 16.4. Иные предложения _____

Исполнитель (и) инженер ЛП _____ / Емельянов О.Л. «15» 02 2020 17

Должность

подпись

ФИО

дата

**Перечетная ведомость
жизнеспособного подроста при обследовании
участка № 11 / 2020 год лесовосстановления**

Лесничество Моркинское лесничество-филиал ГКУ РМЭ «Востокмежупрлес»

Участковое лесничество Уньжинское

Лесной участок Алексеевский

Номер квартала 36 Номер выдела 11

Площадь 1,2 га

Номер пробной площади (п.п. номера учетных площадок)	Порода	Распределение подроста по высоте, шт.				Средняя высота, м	Средний возраст, лет
		Мелкий (до 0,5 м)	Средний (0,51-1,5 м)	Крупный (свыше 1,5 м)	Итого		
1	2	3	4	5	6	7	8
п.п.1							
Номер уч.пл.							
1							
2							
3							
4							
5							
6							
7							
8							
9							
10							
11							
12							
13							
14							
15							
16							
17							
18							
19							
20							
21							
22							
23							
24							
25							
26							
27							
28							
29							
30							
Итого по п.п.							
Всего по участку подроста сопутствующих пород							
Всего по участку подроста главных (целевых) пород							
Коэффициент перевода		0,5	0,8	1,0			
С учетом коэффициента							
Итого в пересчете на крупный, подроста главных (целевых) пород, тыс.шт. – 0							

Анализ результатов обследования: в данном выделе возобновление подроста главных (целевых) пород нет.

ЧЕРТЕЖ УЧАСТКА

под искусственное лесовосстановление

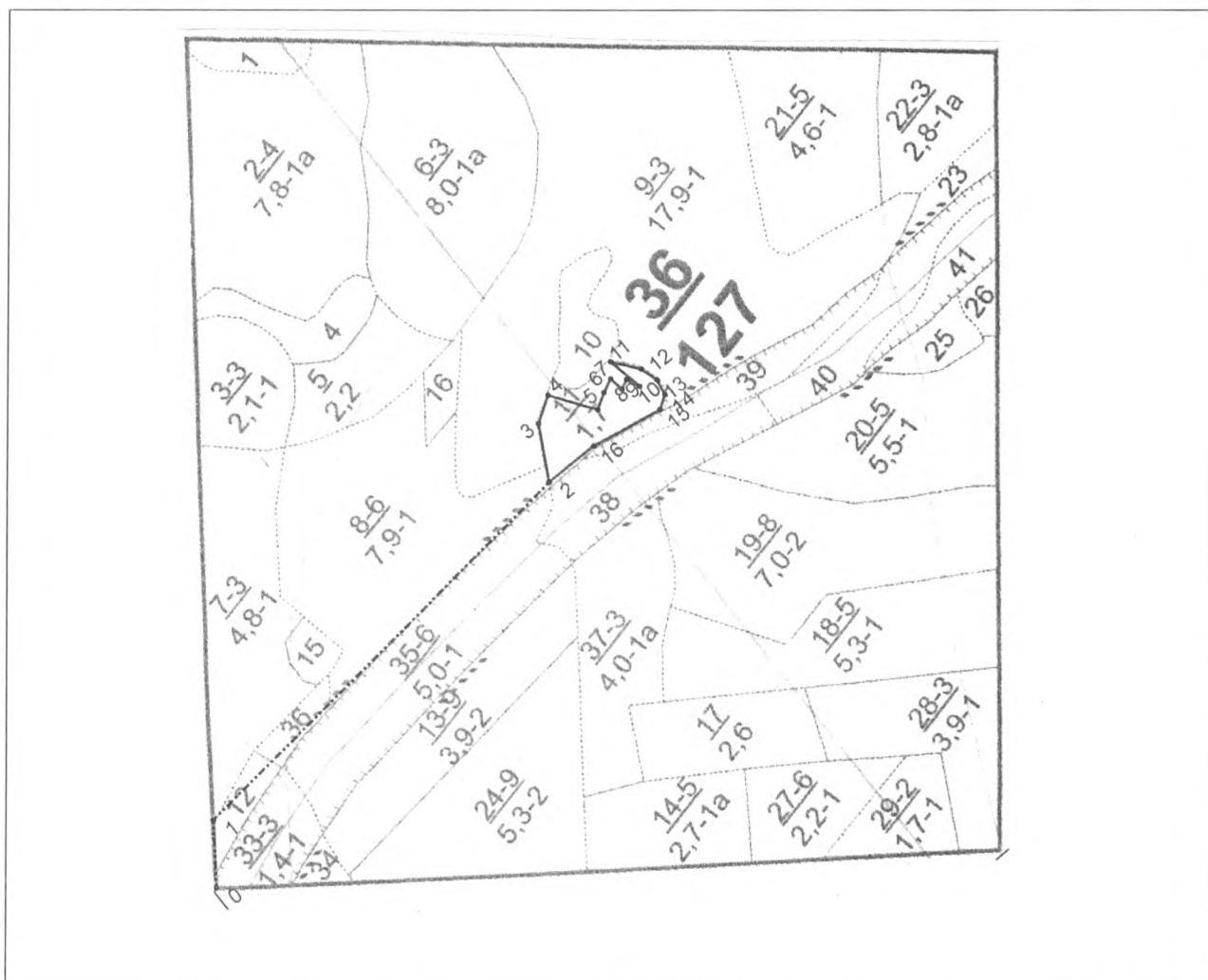
(способ лесовосстановления)

путем посадки семян

(метод лесовосстановления)

Субъект Российской Федерации	Республика Марий Эл
Муниципальное образование	Моркинский район п.г.т. Морки
Лесничество	Моркинское лесничество-филиал ГКУ РМЭ «Востомежупрлес»
Участковое лесничество	Уньжинское
Лесной участок	Алексеевский
Площадь участка, га	1,2
Условные обозначения:	Границы лесного участка —
Особые отметки:	

Масштаб 1: 10 000



Геоданные:

Номера характерных точек	Направление румбы (азимуты) линий, °	Длина линий, метры
0-1	СВ 36 ^е	94
1-2	СВ 83 ^е	660
2-3	СВ 28 ^а	82
3-4	СВ 57 ^е	41
4-5	ЮВ 35 ^е	73
5-6	СВ 58 ^е	25
6-7	СВ 65 ^е	21
7-8	ЮВ 10 ^е	21
8-9	СВ 65 ^а	15
9-10	ЮВ 24 ^е	21
10-11	СЗ 12 ^е	53
11-12	ЮВ 38 ^е	44
12-13	ЮВ 17 ^е	27
13-14	ЮЗ 9 ^е	23
14-15	ЮЗ 57 ^е	22
15-16	СЗ 80 ^е	105
16-2	СЗ 90 ^е	80

Каталог координат
(система координат: WGS-84)

Номера характерных точек	X	Y
1	56.58960°	49.29905°
2	56.58996°	49.29917°
3	56.59029°	49.29969°
4	56.58994°	49.29995°
5	56.59007°	49.30053°
3	56.59012°	49.30080°
4	56.58975°	49.30102°
5	56.58977°	49.30160°
6	56.58959°	49.30176°
7	56.59018°	49.30183°
8	56.58978°	49.30208°
9	56.58950°	49.30214°
10	56.58934°	49.30191°
11	56.58927°	49.30161°
12	56.58954°	49.30003°